

# Enjeux clés de l'économie du Doubs Horizon 2015

Territoires – Marchés - Hommes

[www.doubs.cci.fr](http://www.doubs.cci.fr)



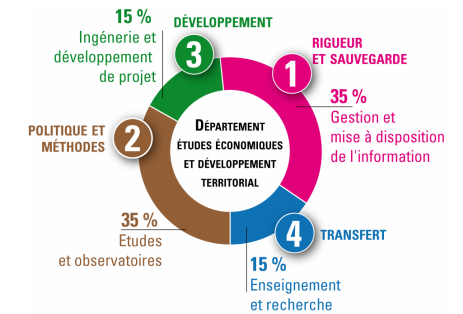
**Besançon**  
46 avenue Villarcieu  
25042 Besançon cedex  
Tél. : 33 (0)3 81 25 25 25

**Unité de Montbéliard**  
4 rue Jean-Baubin  
BP 17305  
25207 Montbéliard cedex  
Tél. : 33 (0)3 81 31 25 25

**Antenne de Pontarlier**  
16 rue du Vieux Château  
25300 Pontarlier  
Tél. : 33 (0)3 81 38 89 80

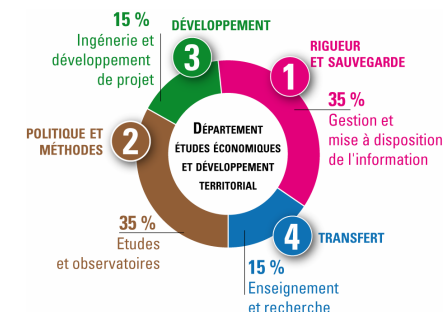
21/04/2010

## OBJECTIFS



**Partager avec vous une vision globale et synthétique des espaces et de l'économie de la Franche Comté et du Doubs dans toutes leurs composantes et des enjeux auxquels sont confrontées ses entreprises pour les années à venir**

# SOMMAIRE

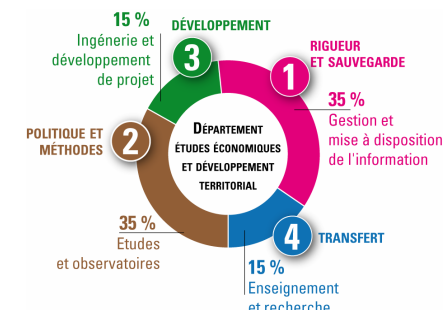


## I – ENJEUX DE TERRITOIRES : POUR LE DEVELOPPEMENT COHERENT, SOLIDAIRE ET DURABLE DE POLES STRUCTURANTS

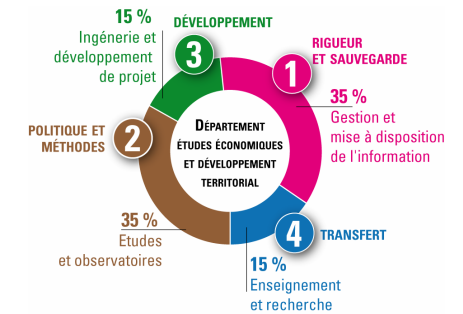
## II – AU SERVICE DES ENTREPRISES : PRIORITE A L'APPROCHE DES MARCHES

## III – LES HOMMES ET L'ECONOMIE : LE DEFI DEMOGRAPHIQUE

# Préambule



Le développement économique, même dans son expression la plus locale, ne saurait se définir en dehors de l'interaction entre les territoires, les entreprises qui les structurent et les hommes qui les animent. C'est donc suivant cette triple approche – **des territoires, des entreprises et des hommes** – que nous allons vous présenter notre vision de l'avenir du département.



# I – ENJEUX DE TERRITOIRES : POUR LE DEVELOPPEMENT COHERENT, SOLIDAIRE ET DURABLE DE POLES STRUCTURANTS

[www.doubs.cci.fr](http://www.doubs.cci.fr)



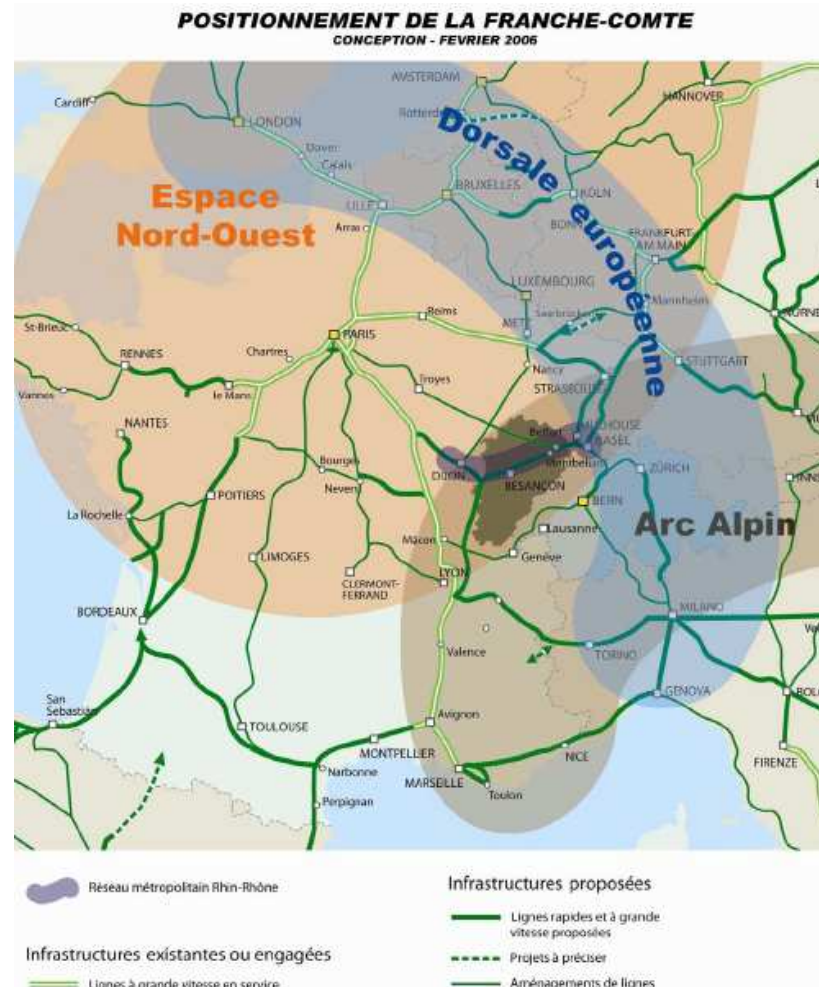
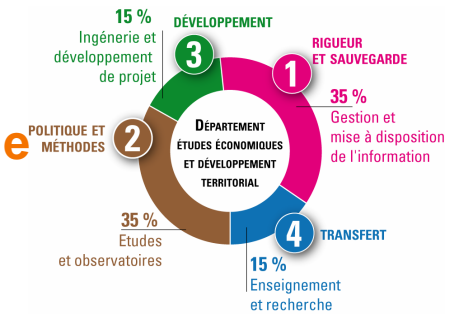
**Besançon**  
46 avenue Villars  
25042 Besançon cedex  
Tél. : 33 (0)3 81 25 25 25

**Unité de Montbéliard**  
4 rue Jean-Baubin  
BP 17305  
25207 Montbéliard cedex  
Tél. : 33 (0)3 81 31 25 25

**Antenne de Pontarlier**  
16 rue du Vieux Château  
25300 Pontarlier  
Tél. : 33 (0)3 81 38 89 80

21/04/2010

## Aux confins de 80% de la valeur ajoutée européenne



[www.doubs.cci.fr](http://www.doubs.cci.fr)

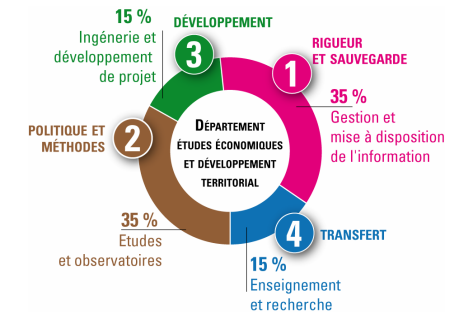


**Besançon**  
46 avenue Villars  
25042 Besançon cedex  
Tél. : 33 (0)3 81 25 25 25

**Unité de Montbéliard**  
4 rue Jean-Baubin  
BP 17305  
25207 Montbéliard cedex  
Tél. : 33 (0)3 81 31 25 25

**Antenne de Pontarlier**  
16 rue du Vieux Château  
25300 Pontarlier  
Tél. : 33 (0)3 81 38 89 80

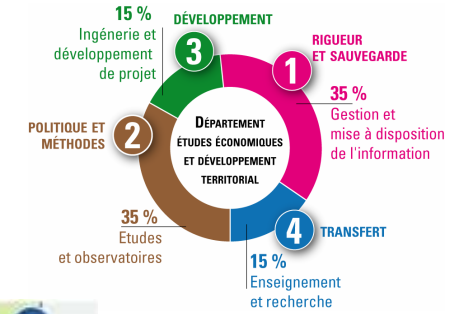
21/04/2010



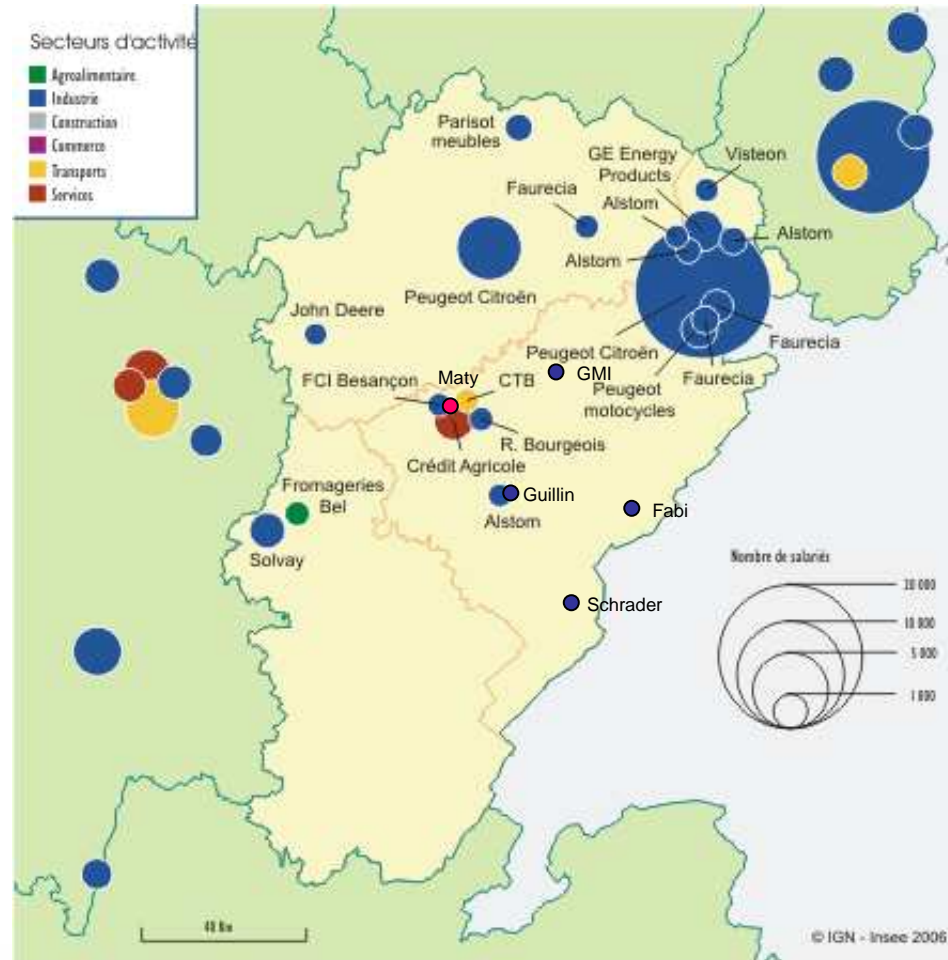
## A/ Besançon et la CAGB : pour un projet construit et lisible à la hauteur d'une capitale régionale

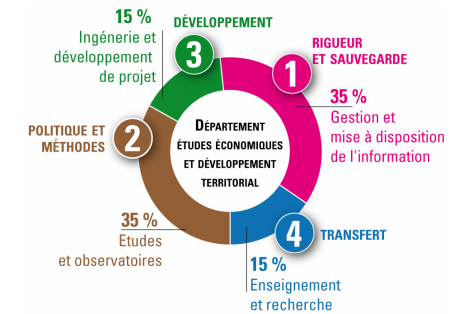
- Unesco : un nouveau départ ?
- Sur le plan industriel, il importe de structurer davantage les filières d'excellences héritées du passé horloger et microtechnique de la capitale comtoise. Le soutien au Pôle de compétitivité des Microtechniques est un enjeu central
- LGV : accompagner le changement
- TCSP : un financement contesté

## B/ Montbéliard et la CAPM : rééquilibrer l'Aire Urbaine



Le principal pôle économique de la Région





- **Cinq champs d'action essentiels**

- Agir sur le nombre et la taille des entreprises
- Favoriser la diversification sectorielle
- Revaloriser la culture entrepreneuriale
- Améliorer les réseaux et les modes de transport
- Travailler l'image du territoire et son attractivité

[www.doubs.cci.fr](http://www.doubs.cci.fr)

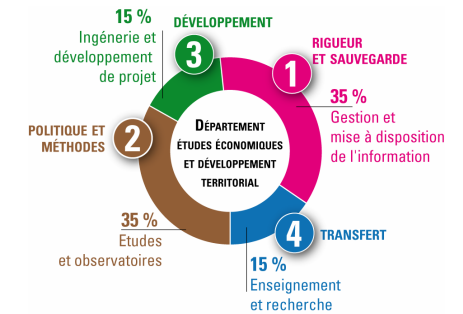


**Besançon**  
46 avenue Wilcoeur  
25042 Besançon cedex  
Tél : 33 (0)3 81 25 25 25

**Unité de Montbéliard**  
4 rue Jean-Baubin  
BP 17305  
25207 Montbéliard cedex  
Tél : 33 (0)3 81 31 25 25

**Antenne de Pontarlier**  
16 rue du Vieux Château  
25300 Pontarlier  
Tél : 33 (0)3 81 38 89 80

21/04/2010



## C/ Les pôles intermédiaires d'équilibre

- Développer l'identité rurale et le patrimoine industriel
- L'importance du commerce de proximité
- Conforter les pôles d'excellence rurale
- Le haut débit pour les zones d'activité

[www.doubs.cci.fr](http://www.doubs.cci.fr)



**Besançon**  
46 avenue Villars  
25042 Besançon cedex  
Tél. : 33 (0)3 81 25 25 25

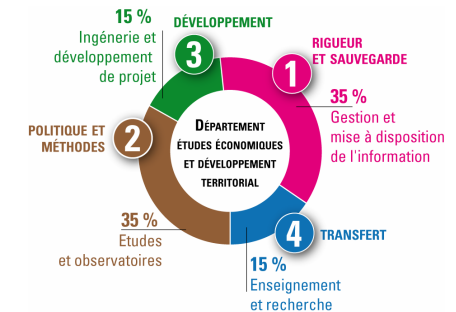
**Unité de Montbéliard**  
4 rue Jean-Baquin  
BP 17305  
25207 Montbéliard cedex  
Tél. : 33 (0)3 81 31 25 25

**Antenne de Pontarlier**  
16 rue du Vieux Château  
25300 Pontarlier  
Tél. : 33 (0)3 81 38 89 80

21/04/2010

10

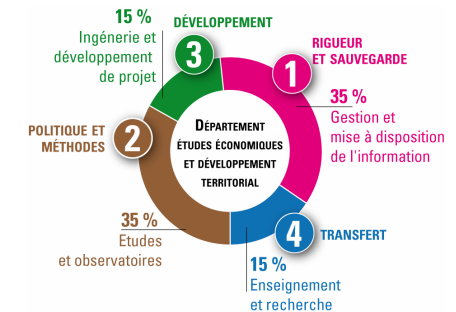
## D/ Haut-Doubs/Pays Horloger : refonder la relation transfrontalière

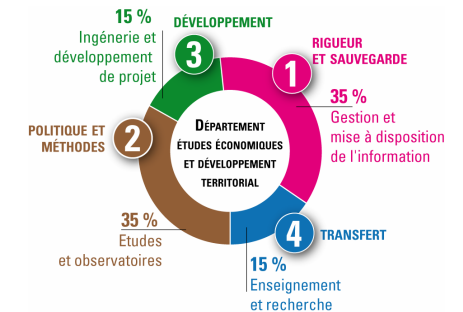


- Le développement pérenne de la zone frontalière franc-comtoise, dont les enjeux essentiels se focalisent sur notre département, passe par le dépassement du constat de la prospérité apparente pour prendre en compte les risques de dépérissement de ce territoire.
- le besoin en main d'œuvre qualifiée de l'industrie suisse assèche en période de croissance le vivier de compétences nécessaire aux entreprises frontalières.
- ne pas s'abandonner à une vision idéalisée de la situation, mais adopter au contraire une posture ouverte mais réaliste. Le fait trans-frontalier est structurant, les déséquilibres qui y sont liés le sont également.

- **Axes de progrès**

- **Fidéliser la main d'œuvre**
- **Aménagement de la fiscalité de l'économie**
- **Favoriser les liens avec « l'ouest »**
- **Équilibrer les flux**
- **Pérenniser la spécialisation d'excellence de la filière horlogère et du luxe**
- **Une meilleure connaissance des accords bilatéraux**





# ECHELONS...

- **L'arrivée de la LGV...**

Quelle place en effet sera-t-elle réservée au département du Doubs au sein d'une région Grand Est en voie de métropolisation, où sa capitale Besançon tient un rang pour l'heure relativement secondaire, alors que les rôles économiques, politiques et culturels pourraient être redistribués ?

- **...Et la constitution de réseaux métropolitains supra départementaux**

- La métropole Rhin Rhône
- L'Aire Urbaine
- L'Agglomération Urbaine du Doubs
- La CAGB : renforcer les liens avec Dijon, Vesoul et Dôle ?

[www.doubs.cci.fr](http://www.doubs.cci.fr)

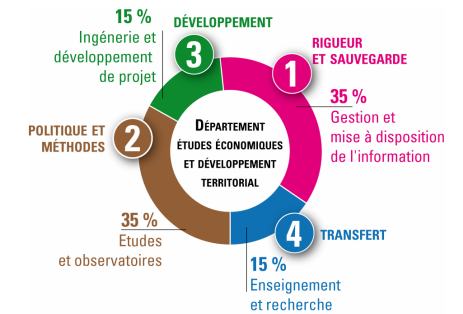


**Besançon**  
46 avenue Vilarceau  
25042 Besançon cedex  
Tél. : 33 (0)3 81 25 25 25

**Unité de Montbéliard**  
4 rue Jean-Baubin  
BP 17305  
25207 Montbéliard cedex  
Tél. : 33 (0)3 81 31 25 25

**Antenne de Pontarlier**  
16 rue du Vieux Château  
25300 Pontarlier  
Tél. : 33 (0)3 81 38 89 80

21/04/2010



## II – AU SERVICE DES ENTREPRISES : PRIORITE A L'APPROCHE DES MARCHES

[www.doubs.cci.fr](http://www.doubs.cci.fr)

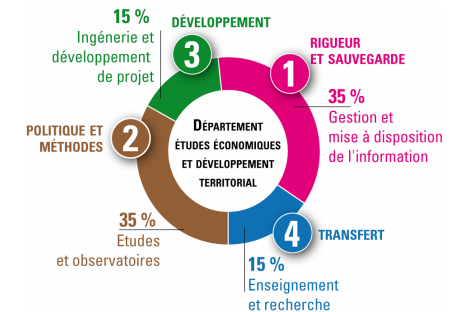


**Besançon**  
46 avenue Villars  
25042 Besançon cedex  
Tél. : 33 (0)3 81 25 25 25

**Unité de Montbéliard**  
4 rue Jean-Baubin  
BP 17305  
25207 Montbéliard cedex  
Tél. : 33 (0)3 81 31 25 25

**Antenne de Pontarlier**  
16 rue du Vieux Château  
25300 Pontarlier  
Tél. : 33 (0)3 81 38 89 80

21/04/2010



## EVOLUTIONS CLES 1998 - 2008

- **La baisse relative du poids du secteur automobile (-15 %)**, due principalement :
  - à une augmentation importante de la productivité
  - à un recours massif à la main-d'œuvre intérimaire
  - à l'externalisation :
    - > opérations de maintenance et de nettoyage
    - > réorganisation des process de fabrication et d'assemblage au profit des équipementiers et sous-traitants
- **La progression (+20 %) de l'industrie de sous traitance (biens intermédiaires)** qui affirme ainsi sa position de principale activité industrielle, confortée par le développement des activités liées aux microtechniques
- **La baisse significative de l'activité dans la production de biens de consommation (- 25 %)**, expliquée en partie par l'amointrissement continu du secteur horloger
- **Le poids croissant du commerce (+15 %)**, porté par le développement de la grande distribution, spécialisée ou généraliste
- **Le doublement des services aux entreprises**, augmentation à tempérer fortement si l'on considère qu'il est pour beaucoup le résultat d'externalisations en provenance de l'industrie (intérim, logistique, nettoyage, études techniques)
- **La progression de 40 % du transport et de 35 % des services aux particuliers**

[www.doubs.cci.fr](http://www.doubs.cci.fr)

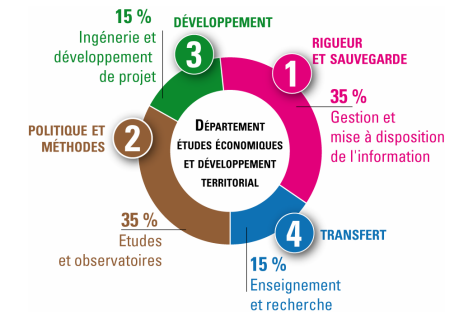


● Besançon  
46 avenue Villars  
25042 Besançon cedex  
Tél : 33 (0)3 81 25 25 25

● Unité de Montbéliard  
4 rue Jean-Baubin  
BP 17305  
25207 Montbéliard cedex  
Tél : 33 (0)3 81 31 25 25

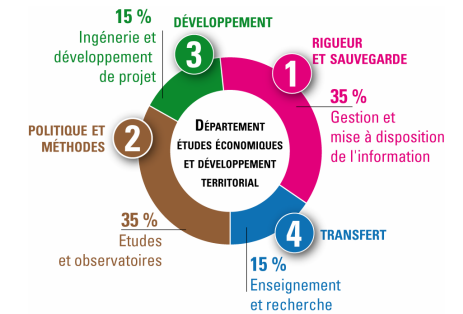
● Antenne de Pontarlier  
16 rue du Vieux Château  
25300 Pontarlier  
Tél : 33 (0)3 81 38 89 80

21/04/2010



## A/ Industrie : des enjeux communs

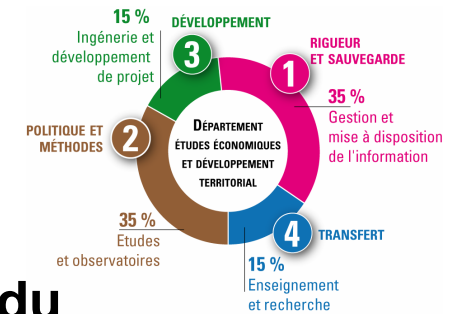
- **Le département le plus industrialisé de France : des traits distinctifs**
  - Le plus important site industriel de France ne doit pas masquer un vaste tissu de PME - TPE
  - L'influence de l'activité automobile
  - La faible taille des entreprises
  - 5 filières principales
    - **Automobile**
    - **Microtechniques, luxe et finition soignée**
    - **Agroalimentaire**
    - **Bois**
    - **Plasturgie**
- **Des enjeux communs**
  - L'apport de valeur ajoutée
  - La mise en réseau/les groupements pour atteindre la taille critique
  - La diversification des marchés clients
  - L'ouverture aux marchés internationaux



## B/ La pertinence des Pôles de compétitivité

- **Des leviers pour la création de valeur ajoutée (synergie entreprises/recherche/formation)**
  - Synergie entreprises recherche formation
  - Fléchage des projets
- **Le pôle Véhicule du Futur**
  - 200 établissements sur deux régions, 90000 salariés
  - L'enjeu de la coopération avec d'autres pôle transport et microtechniques
- **Le pôle des microtechniques**
  - Adaptation de savoir faire anciens et incubation de technologies nouvelles
  - Marchés diversifiés (luxe et finition soignée, aéronautique, automobile, biomédical)
  - Micronora

[www.doubs.cci.fr](http://www.doubs.cci.fr)



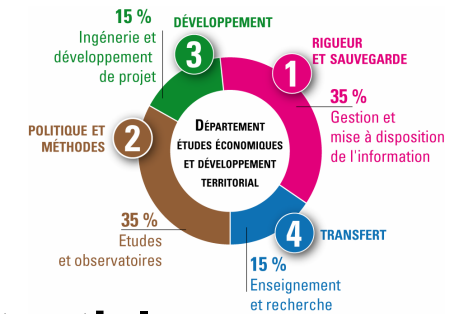
## C/ Les enjeux de la diversification, de la taille critique et du financement

Importance des actions à l'œuvre (ex : Elan 2010, « Entreprise Générale de STT »)

Par ailleurs, si la nature de sous-traitants de nombre de nos PME/TPE a, jusque là, frustré leur approche des marchés et leur engagement dans l'économie globale, leur taille modeste constitue un autre handicap pour la pleine valorisation de leurs exceptionnels savoir-faire

De plus, l'une des toutes premières pourtant par son ordre d'importance, la question de l'accès au financement pour les entreprises s'avère centrale

Enfin, la question de la formation apparaît plus que jamais comme capitale au regard des exigences posées en terme de compétitivité.



## D/ Le monde du commerce et du tourisme, de forts potentiels

- **Le nécessaire maintien des équilibres**
  - Achat ville, charte qualité
  - Les associations de commerçants
  
- **Le potentiel touristique, facteur d'attractivité**
  - Franchir un palier (qualité et infrastructures)
  - Deux sites Unesco
  - Rationaliser la promotion
  - Assurer une bonne articulation public/privé
  - Formaliser la mise en réseau des acteurs

[www.doubs.cci.fr](http://www.doubs.cci.fr)

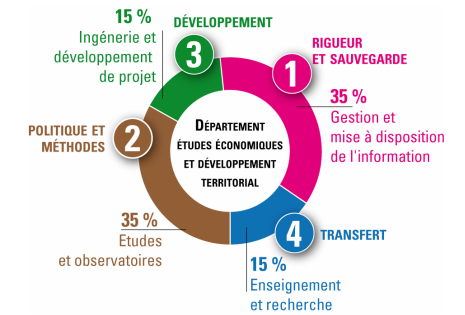


**Besançon**  
46 avenue Villars  
25042 Besançon cedex  
Tél. : 33 (0)3 81 25 25 25

**Unité de Montbéliard**  
4 rue Jean-Baubin  
BP 17305  
25207 Montbéliard cedex  
Tél. : 33 (0)3 81 31 25 25

**Antenne de Pontarlier**  
16 rue du Vieux Château  
25300 Pontarlier  
Tél. : 33 (0)3 81 38 89 80

21/04/2010



# III – LES HOMMES ET L'ECONOMIE : LE DEFI DEMOGRAPHIQUE

[www.doubs.cci.fr](http://www.doubs.cci.fr)



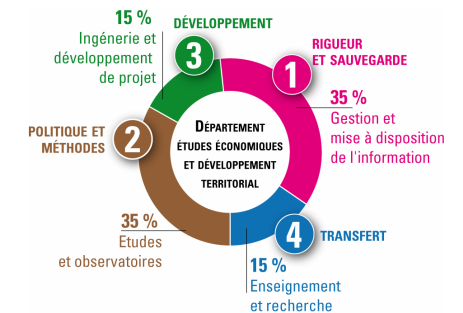
**Besançon**  
46 avenue Villars  
25042 Besançon cedex  
Tél. : 33 (0)3 81 25 25 25

**Unité de Montbéliard**  
4 rue Jean-Baquin  
BP 17305  
25207 Montbéliard cedex  
Tél. : 33 (0)3 81 31 25 25

**Antenne de Pontarlier**  
16 rue du Vieux Château  
25300 Pontarlier  
Tél. : 33 (0)3 81 38 89 80

21/04/2010

20

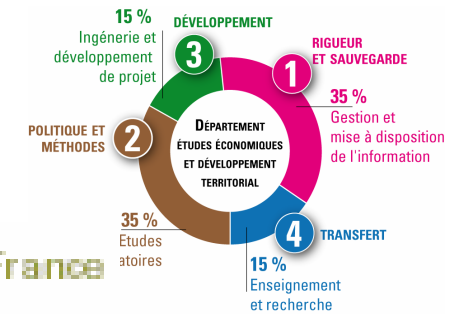


## A/ Les hommes et la GRH

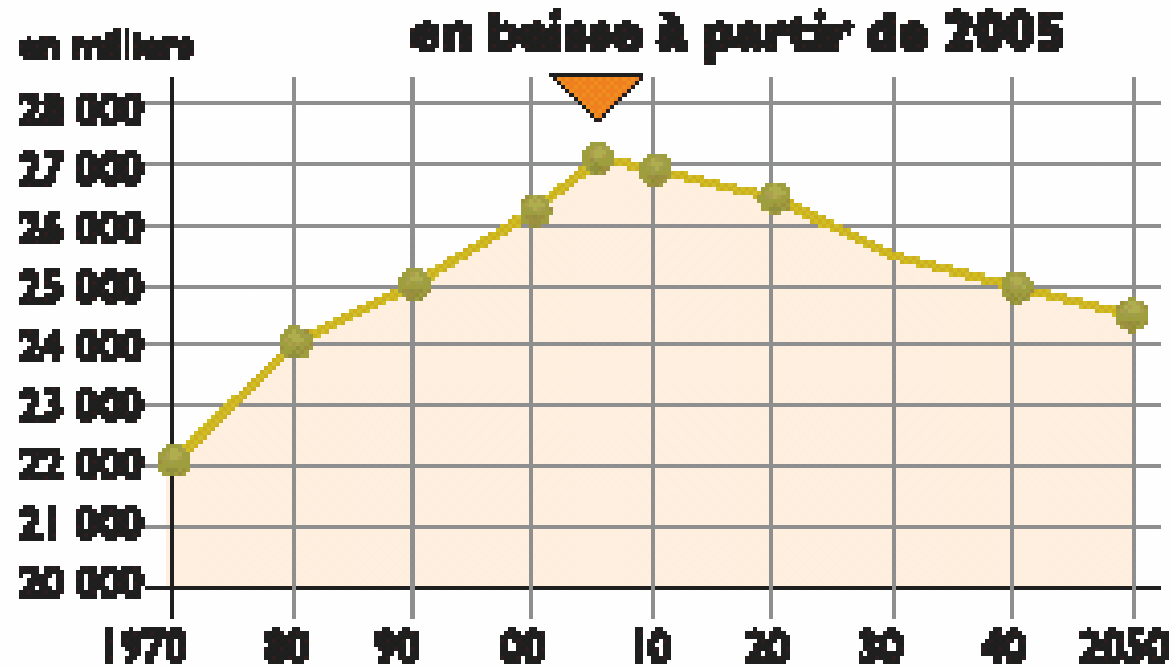
L'évolution du capital humain et de la gestion de ses ressources s'annoncent pour les années à venir comme une préoccupation et un enjeu majeurs pour les entreprises.

- **Défis**

- Adaptation de compétences
- Professionnalisation
- Déficits d'attractivité
- Motivation et valeur travail
- Renforcer les liens entre entreprises et système éducatif
- Papy boom
- Sortir de décennies de chômage de masse ?



## Population active observée et projetée en France



Source : INSEE - DARES

## En Franche-Comté aussi

[www.doubs.cci.fr](http://www.doubs.cci.fr)



● Besançon  
46 avenue Villars  
25042 Besançon cedex  
Tél : 33 (0)3 81 25 25 25

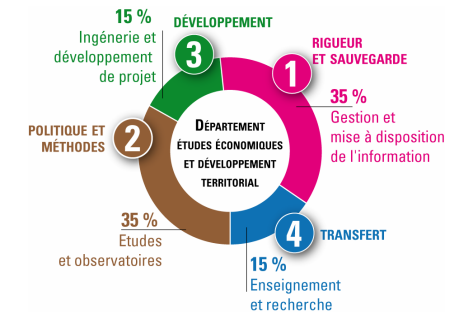
● Unité de Montbéliard  
4 rue Jean-Baubin  
BP 17305  
25207 Montbéliard cedex  
Tél : 33 (0)3 81 31 25 25

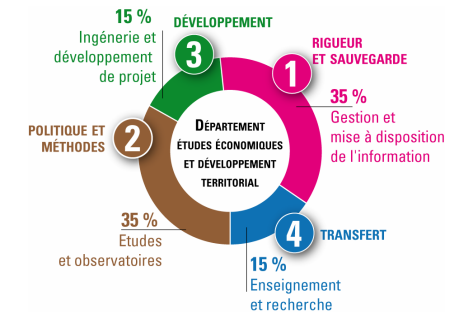
● Antenne de Pontarlier  
16 rue du Vieux Château  
25300 Pontarlier  
Tél : 33 (0)3 81 38 89 80

21/04/2010

## B/ Création-transmission-reprise

- Un choc démographique
- Défis
  - Formation des porteurs de projets (ex : visa reprise)
  - Sensibiliser les cédants
  - Structurer le marché
  - Faciliter l'accès aux financements
  - Soutenir les dispositifs d'accompagnement
  - S'appuyer sur des entrepreneurs expérimentés





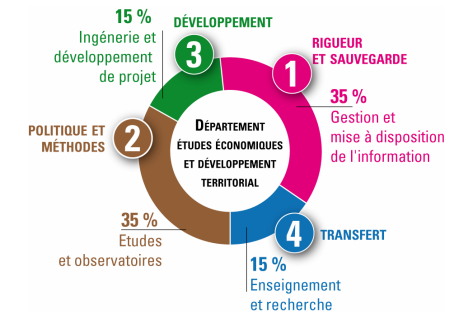
## C/ Image et attractivité du territoire

La Franche-Comté représente moins de 2% de la population nationale et peut donc en permanence se situer par rapport à ce ratio sur de nombreux indicateurs.

L'enjeu est d'assurer une promotion efficace et coordonnée de la Franche-Comté et donc du Doubs auprès du grand public : salariés, cadres et jeunes diplômés, clients et investisseurs potentiels.

Promotion économique et prospection d'entreprises susceptibles de s'implanter dans la région : le rôle de l'ARD est essentiel

Le patrimoine naturel est exceptionnel



# ON RETIENDRA

- L'effet structurant de l'arrivée de la LGV et la nécessité de l'anticiper
- L'impact permanent de la proximité suisse, de ses effets d'aubaine et de ses déséquilibres
- Le Doubs, un territoire de sous-traitants et de TPE qui doit affronter des défis induits : diversification, taille critique, compétences commerciales...
- Le déficit annoncé de compétences
- La complémentarité des structures de développement qui doivent se concentrer sur leur cœur de métier
- L'impératif de modération fiscale

***La CCI, acteur politique du développement économique***

[www.doubs.cci.fr](http://www.doubs.cci.fr)



**Besançon**  
46 avenue Villarcieu  
25042 Besançon cedex  
Tél. : 33 (0)3 81 25 25 25

**Unité de Montbéliard**  
4 rue Jean-Baubin  
BP 17305  
25207 Montbéliard cedex  
Tél. : 33 (0)3 81 31 25 25

**Antenne de Pontarlier**  
16 rue du Vieux Château  
25300 Pontarlier  
Tél. : 33 (0)3 81 38 89 80

21/04/2010

25