

# Evolution de l'économie frontalière

[www.doubs.cci.fr](http://www.doubs.cci.fr)

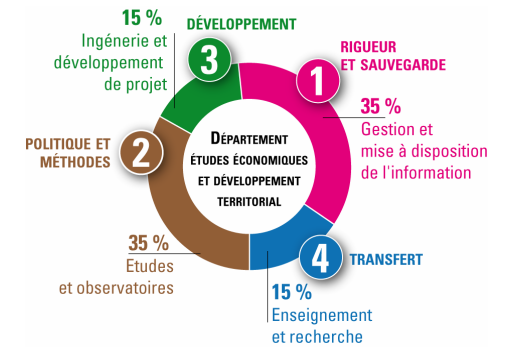


**Besançon**  
46 avenue Villars  
25042 Besançon cedex  
Tél. : 33 (0)3 81 25 25 25

**Unité de Montbéliard**  
4 rue Jean-Baubin  
BP 17305  
25207 Montbéliard cedex  
Tél. : 33 (0)3 81 31 25 25

**Antenne de Pontarlier**  
16 rue du Vieux Château  
25300 Pontarlier  
Tél. : 33 (0)3 81 38 89 80

21/04/2010



# CONJONCTURE EN SUISSE VOISINE :

## Atonie et chômage

[www.doubs.cci.fr](http://www.doubs.cci.fr)



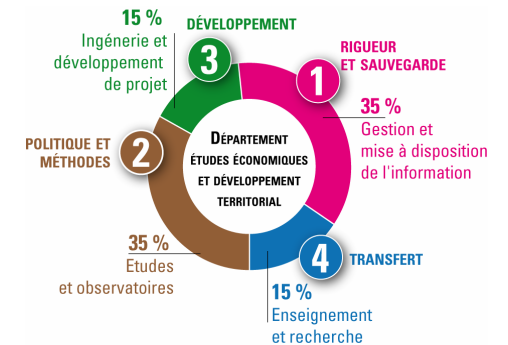
**Besançon**  
46 avenue Villars  
25042 Besançon cedex  
Tél. : 33 (0)3 81 25 25 25

**Unité de Montbéliard**  
4 rue Jean-Baubin  
BP 17305  
25207 Montbéliard cedex  
Tél. : 33 (0)3 81 31 25 25

**Antenne de Pontarlier**  
16 rue du Vieux Château  
25300 Pontarlier  
Tél. : 33 (0)3 81 38 89 80

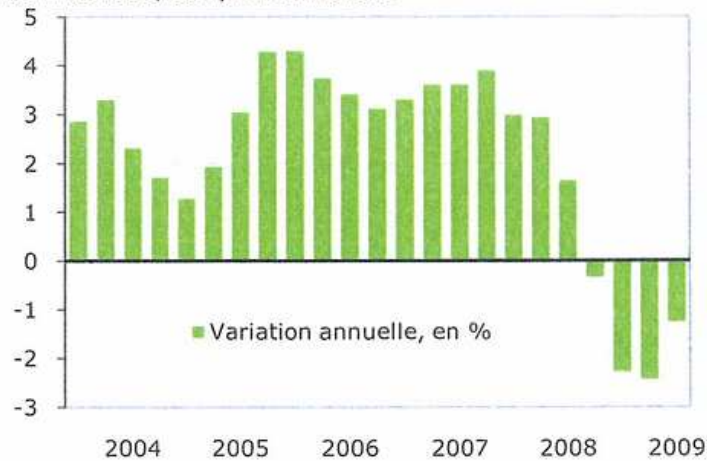
21/04/2010

# La Suisse en récession...



PIB, Suisse

En termes réels, aux prix du marché



Indice du climat de consommation, Suisse



Source : office cantonal de la statistique de Neuchâtel, 1<sup>er</sup> trimestre 2010

- Un peu plus que la France
- La baisse drastique des intentions de consommation...

www.doubs.cci.fr



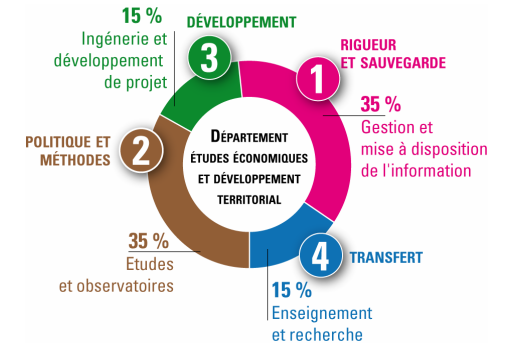
• Besançon  
46 avenue Villars  
25042 Besançon cedex  
Tél. : 33 (0)3 81 25 25 25

• Unité de Montbéliard  
4 rue Jean-Baubin  
BP 17305  
25207 Montbéliard cedex  
Tél. : 33 (0)3 81 31 25 25

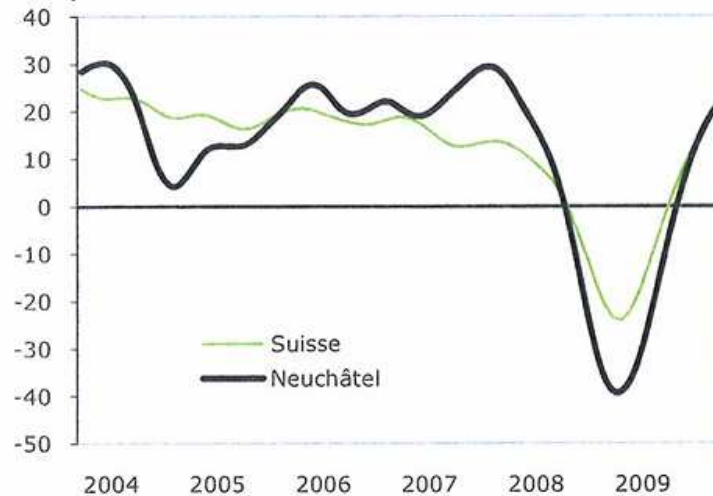
• Antenne de Pontarlier  
16 rue du Vieux Château  
25300 Pontarlier  
Tél. : 33 (0)3 81 38 89 80

21/04/2010

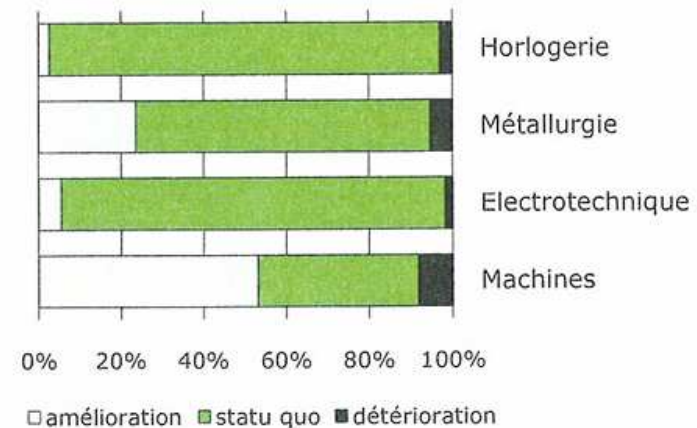
# ... Le Canton de Neuchâtel plus encore



Perspectives d'entrées de commandes



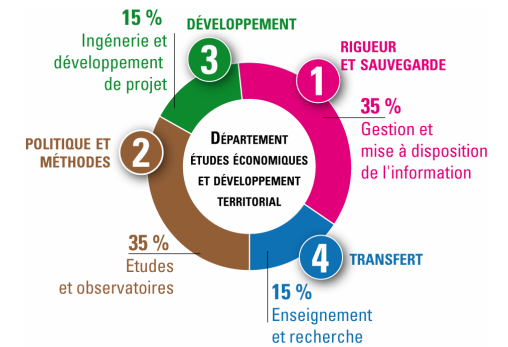
(appréciation pour les trois prochains mois)



Source : office cantonal de la statistique de Neuchâtel, 1er trimestre 2010

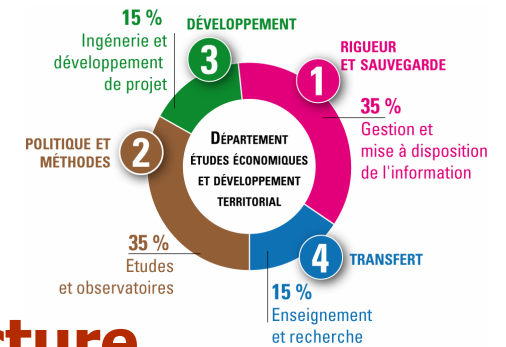
- **Après une fin d'année 2008 et un début d'année 2009 catastrophiques, une relative stabilité... à niveau bas**
- **La situation de l'horlogerie s'est stabilisée au niveau de 2005**
- **Taux de chômage décembre 09 : 7.2% (presque X2 en un an) contre 4.4% pour la Suisse**

[www.doubs.cci.fr](http://www.doubs.cci.fr)



# INDUSTRIE :

## La sous-traitance française en danger



## L'horlogerie suisse : grave crise de conjoncture

- Globalement, importantes baisses d'activités dans l'horlogerie suisse mais également européenne : **de 25 % à 1/3**
- **Paradoxe : les inaugurations / agrandissements de manufactures horlogères** en Suisse (plateau, val de Travers) depuis quelques mois, par exemple Rolex, Greubel Forsey, Ulysse Nardin, Patek Philippe, Audemars Piguet, Jeager Lecoultre... :
  - résultent de projets impulsés avant la crise
  - émettent aussi un signal positif : les entreprises sont prêtes pour le redémarrage de l'activité... qui viendra (probablement en 2011)

**A pointer également le risque de disparitions de marques horlogères récentes, au patrimoine génétique fragile**

[www.doubs.cci.fr](http://www.doubs.cci.fr)



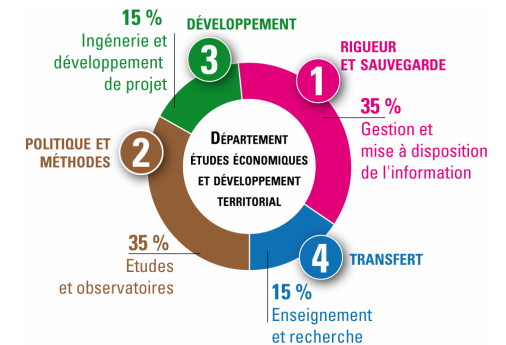
● Besançon  
46 avenue Villars  
25042 Besançon cedex  
Tél : 33 (0)3 81 25 25 25

● Unité de Montbéliard  
4 rue Jean-Baubin  
BP 17305  
25207 Montbéliard cedex  
Tél : 33 (0)3 81 31 25 25

● Antenne de Pontarlier  
16 rue du Vieux Château  
25300 Pontarlier  
Tél : 33 (0)3 81 38 89 80

21/04/2010

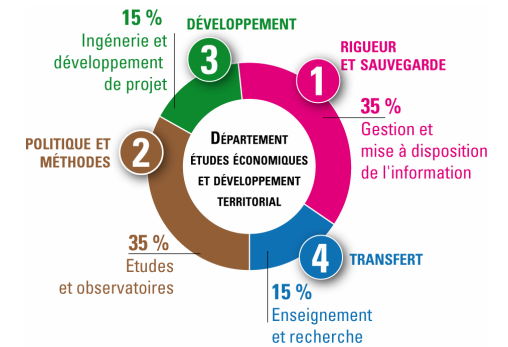
## Sous-traitants français du luxe :



## un renversement complet, du trop au trop peu

Sur un an, un CA en baisse parfois au delà de 50% :

- Les baisses importantes de CA de nos DO suisses de l'horlogerie impactent directement l'activité de nos sous-traitants horlogers
- En réaction, ces DO ont tendance à rapatrier, en Suisse, des fabrications autrefois confiées à des sous-traitants français en répondant ainsi à **une double logique** :
  - D'une part, occuper des capacités de production insuffisamment utilisées
  - D'autre part, contribuer à conforter l'intensification du « SwissMade », une tendance « marketing » lourde



# ACTIVITE COMMERCIALE :

## Le dos rond

[www.doubs.cci.fr](http://www.doubs.cci.fr)



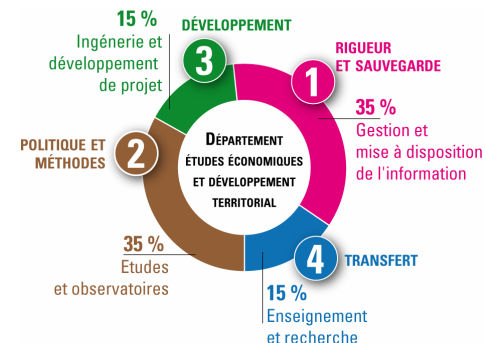
**Besançon**  
46 avenue Villars  
25042 Besançon cedex  
Tél. : 33 (0)3 81 25 25 25

**Unité de Montbéliard**  
4 rue Jean-Baubin  
BP 17305  
25207 Montbéliard cedex  
Tél. : 33 (0)3 81 31 25 25

**Antenne de Pontarlier**  
16 rue du Vieux Château  
25300 Pontarlier  
Tél. : 33 (0)3 81 38 89 80

21/04/2010

## Les faits



### Situation mi 2008

- un nombre élevé de frontaliers (record absolu)
- un franc suisse faible
- un prix du carburant très élevé

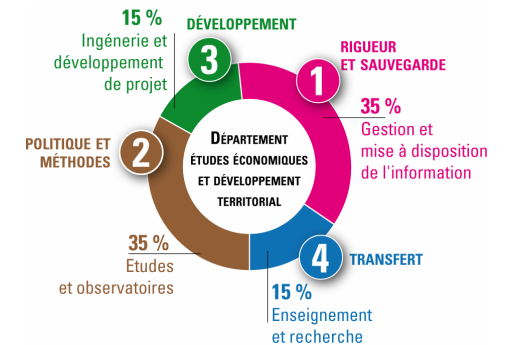
### Situation mi 2009

- un nombre de frontaliers en baisse
- une hausse du CHF
- un prix du carburant à la baisse

### Situation mi 2010

1. un nombre de frontaliers toujours en baisse
2. un CHF à haut niveau
3. un prix du carburant à nouveau en hausse

## A RETENIR



- Une année 2010 de stabilisation à un niveau bas. La reprise en 2011 ?
- Redémarrage suisse : des frontaliers en stand by
- Implantations : les avantages fiscaux côté suisse demeurent. Le « Swiss made » et la crise accentuent le mouvement d'intégration de la filière horlogère côté suisse
- La sous-traitance française en péril
- Le commerce en attente de jours meilleurs