

# Situation économique de la zone frontalière

## Situation - perspectives

[www.doubs.cci.fr](http://www.doubs.cci.fr)



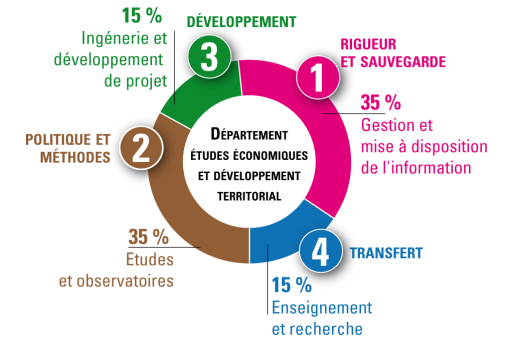
**Besançon**  
46 avenue Villars  
25042 Besançon cedex  
Tél. : 33 (0)3 81 25 25 25

**Unité de Montbéliard**  
4 rue Jean-Baquin  
BP 17305  
25207 Montbéliard cedex  
Tél. : 33 (0)3 81 31 25 25

**Antenne de Pontarlier**  
16 rue du Vieux Château  
25300 Pontarlier  
Tél. : 33 (0)3 81 38 89 80

*Analyse conjoncturelle de la situation économique frontalière  
– Etats Généraux Aire Mont d'Or Chasseron - 011010*

# SOMMAIRE



1. Repères
  - La CCI et la suisse
  - La(les) microtechnique(s)
2. Situation économique
  - Taux de change : la nouvelle frontière
  - Emploi
3. MINNOVARC
4. Conclusion
5. Epilogue « infrastructures »

[www.doubs.cci.fr](http://www.doubs.cci.fr)

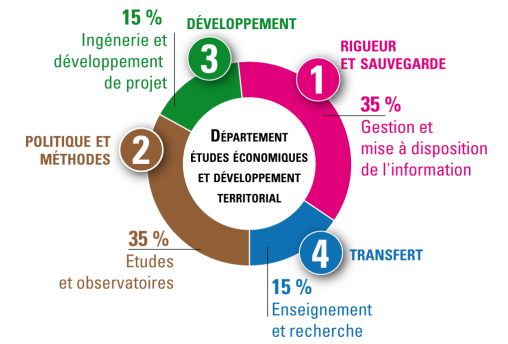


● Besançon  
46 avenue Villars  
25042 Besançon cedex  
Tél. : 33 (0)3 81 25 25 25

● Unité de Montbéliard  
4 rue Jean-Baubin  
BP 17305  
25207 Montbéliard cedex  
Tél. : 33 (0)3 81 31 25 25

● Antenne de Pontarlier  
16 rue du Vieux Château  
25300 Pontarlier  
Tél. : 33 (0)3 81 38 89 80

*Analyse conjoncturelle de la situation économique frontalière  
– Etats Généraux Aire Mont d'Or Chasseron - 011010*



# 1. REPERES

[www.doubs.cci.fr](http://www.doubs.cci.fr)

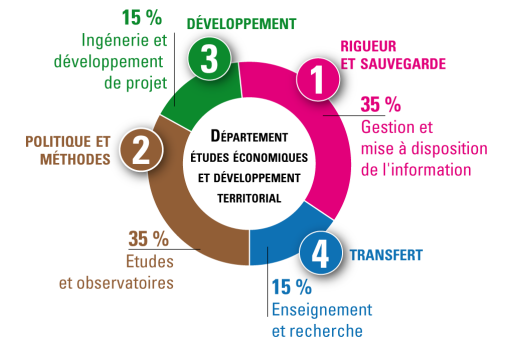


**Besançon**  
46 avenue Villars  
25042 Besançon cedex  
Tél. : 33 (0)3 81 25 25 25

**Unité de Montbéliard**  
4 rue Jean-Baquin  
BP 17305  
25207 Montbéliard cedex  
Tél. : 33 (0)3 81 31 25 25

**Antenne de Pontarlier**  
16 rue du Vieux Château  
25300 Pontarlier  
Tél. : 33 (0)3 81 38 89 80

*Analyse conjoncturelle de la situation économique frontalière  
– Etats Généraux Aire Mont d'Or Chasseron - 011010*



La Suisse est devenue le premier employeur de Franche-Comté, au même niveau que PSA

La zone frontalière est une zone très mouvante qui accentue les phénomènes : à suivre en temps réel et à anticiper...

[www.doubs.cci.fr](http://www.doubs.cci.fr)



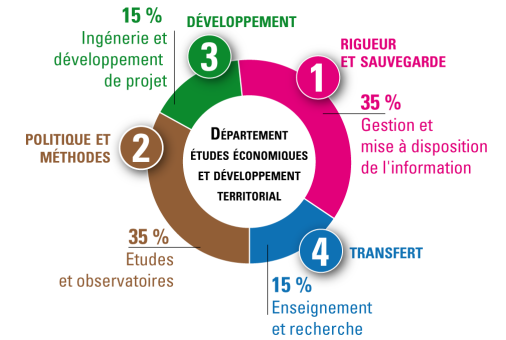
**Besançon**  
46 avenue Villarcieu  
25042 Besançon cedex  
Tél. : 33 (0)3 81 25 25 25

**Unité de Montbéliard**  
4 rue Jean-Baubin  
BP 17305  
25207 Montbéliard cedex  
Tél. : 33 (0)3 81 31 25 25

**Antenne de Pontarlier**  
16 rue du Vieux Château  
25300 Pontarlier  
Tél. : 33 (0)3 81 38 89 80

*Analyse conjoncturelle de la situation économique frontalière  
– Etats Généraux Aire Mont d'Or Chasseron - 011010*

# La CCI et la Suisse



Posture de la CCI du Doubs depuis 2005

- **Phase 1 : « je pars en Suisse ! » => comment ça marche, l'économie frontalière ?**
- **Phase 2 : un temps d'alerte - 2007**

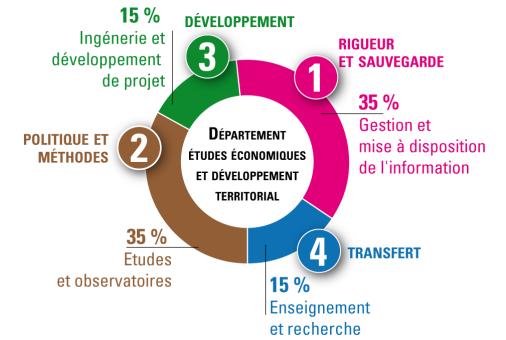
**Prospérité mais :**

- Dépendances : industrielle, commerciale, territoriale
- délocalisations horlogères (main d'œuvre et entreprises)

- **Phase 3 : valoriser l'effet frontière à travers des projets équilibrés**

Les microtechniques, au cœur du développement : le projet Minnovarc

# La (les) microtechnique(s) au coeur du système économique frontalier



Horlogerie

Médical

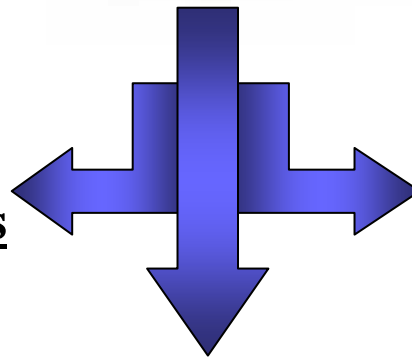


Microtechnique



La nouvelle frontière, virtuelle, régulatrice :  
le taux de change

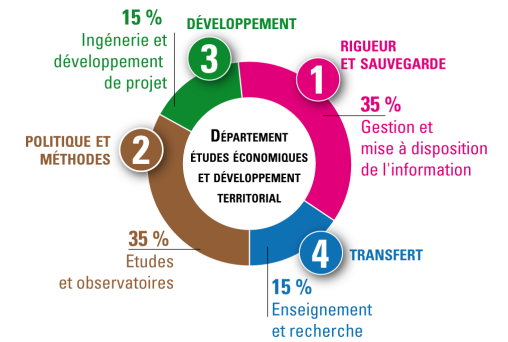
Sous-traitance  
microtechniques



Dynamisme  
du commerce

Nombre de frontaliers

[www.doubs.cci.fr](http://www.doubs.cci.fr)



## 2. SITUATION ECONOMIQUE

[www.doubs.cci.fr](http://www.doubs.cci.fr)

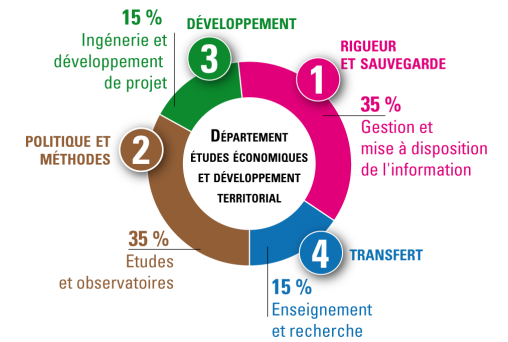


**Besançon**  
46 avenue Villars  
25042 Besançon cedex  
Tél. : 33 (0)3 81 25 25 25

**Unité de Montbéliard**  
4 rue Jean-Bouhlin  
BP 17305  
25207 Montbéliard cedex  
Tél. : 33 (0)3 81 31 25 25

**Antenne de Pontarlier**  
16 rue du Vieux Château  
25300 Pontarlier  
Tél. : 33 (0)3 81 38 89 80

*Analyse conjoncturelle de la situation économique frontalière  
– Etats Généraux Aire Mont d'Or Chasseron - 011010*

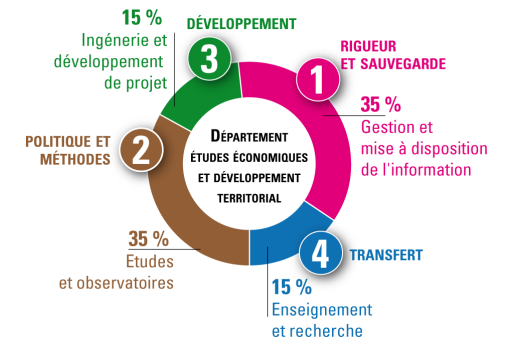


## Taux de change :

- le CHF au plus haut depuis 20 ans
- le CHF toujours arrimé au Dollar ?
- 2011 : la zone Euro encore bousculée, maintien du CHF à haut niveau

*Analyse conjoncturelle de la situation économique frontalière  
– Etats Généraux Aire Mont d'Or Chasseron - 011010*

# Emploi, côté suisse : l'horlogerie encore à la peine

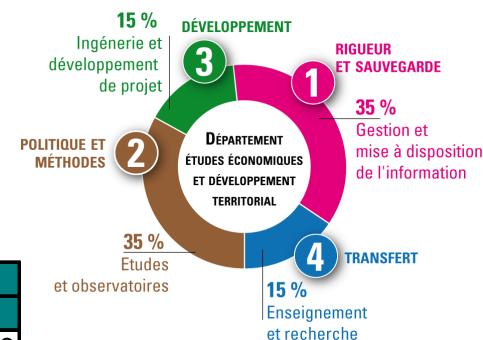


	Taux de chômage *			
	juin. 2010	mai. 2010	juin. 2009	
<b>Canton de Neuchâtel</b>	<b>6.0%</b>	6.1%	5.8%	
Arc jurassien <sup>4</sup>	5.4%	5.6%	5.1%	←
Suisse	3.7%	3.8%	3.6%	
District de Neuchâtel	6.2%	6.3%	5.6%	
District de Boudry	5.0%	5.2%	4.6%	
District du Val-de-Travers	5.8%	5.8%	6.6%	
District du Val-de-Ruz	3.5%	3.7%	3.3%	
District du Locle	6.1%	6.2%	5.7%	←
District de La Chaux-de-Fonds	7.7%	7.9%	7.8%	←
Ville de Neuchâtel	7.0%	7.1%	6.4%	
Ville de Val-de-Travers	6.0%	6.1%	6.9%	←
Ville du Locle	7.3%	7.4%	6.9%	
Ville de La Chaux-de-Fonds	7.8%	8.0%	8.0%	←
Région Littoral <sup>5</sup>	5.6%	5.7%	5.1%	
Région Montagnes <sup>6</sup>	6.5%	6.6%	6.6%	

Juin 2010, source Canton de Neuchâtel

Les territoires microtechniques, durement touchés, se redressent doucement mais sûrement

# Emploi, côté France : la zone frontalière a souffert



	2007				2008				2009				2010	
	T1	T2	T3	T4	T1	T2	T3	T4	T1	T2	T3	T4	T1	T2
Doubs	8,2	7,6	7,5	7,2	6,8	6,9	7,2	7,9	9,2	9,8	9,9	10,4	10,0	9,6
Jura	6,3	6,0	6,0	5,8	5,5	5,8	6,1	6,8	7,9	8,5	8,3	8,7	8,5	8,1
Haute-Saône	8,0	7,3	7,2	6,8	6,5	6,8	7,1	7,8	9,0	9,6	9,2	9,7	9,4	9,1
Territoire de Belfort	10,1	9,4	9,0	8,4	7,7	7,8	7,9	8,6	9,9	10,5	10,5	11,1	11,1	10,8
<b>FRANCHE-COMTÉ</b>	<b>8,0</b>	<b>7,4</b>	<b>7,3</b>	<b>7,0</b>	<b>6,6</b>	<b>6,8</b>	<b>7,0</b>	<b>7,7</b>	<b>9,0</b>	<b>9,6</b>	<b>9,5</b>	<b>10,0</b>	<b>9,7</b>	<b>9,3</b>
<b>FRANCE MÉTROPOLITAINE</b>	<b>8,5</b>	<b>8,1</b>	<b>7,9</b>	<b>7,5</b>	<b>7,2</b>	<b>7,2</b>	<b>7,4</b>	<b>7,7</b>	<b>8,6</b>	<b>9,1</b>	<b>9,2</b>	<b>9,6</b>	<b>9,5</b>	<b>9,3</b>
<b>Zones d'emploi de FC</b>														
Belfort	10,1	9,4	9,0	8,4	7,7	7,8	7,9	8,6	9,9	10,5	10,5	11,1	11,1	10,8
Besançon	7,8	7,4	7,3	7,0	6,6	6,8	7,0	7,6	8,6	8,9	8,9	9,5	9,1	8,7
Champagnole	5,9	5,8	5,6	5,3	5,1	5,2	5,5	6,3	7,2	8,0	7,9	7,9	7,8	7,5
Dole	6,9	6,4	6,4	6,3	6,0	6,3	6,7	7,2	8,2	8,9	8,9	9,2	8,9	8,4
Gray	6,9	6,5	6,4	6,0	5,7	5,9	6,3	6,9	8,0	8,8	8,0	8,7	8,4	7,9
Le Revermont	5,7	5,6	5,7	5,3	5,0	5,1	5,2	5,6	7,0	7,3	7,1	7,6	7,2	7,0
Lons-le-Saunier	5,6	5,3	5,4	5,1	5,0	5,4	5,5	5,9	6,8	7,1	7,0	7,4	7,3	7,2
Lure-Luxeuil	9,5	8,6	8,4	8,0	7,6	7,9	8,3	9,3	10,6	11,0	10,5	10,9	10,7	10,6
Montbéliard	10,2	9,3	9,3	8,9	8,5	8,5	9,0	9,9	11,6	12,3	12,3	12,4	12,0	11,7
<b>Morteau</b>	<b>4,8</b>	<b>4,3</b>	<b>4,1</b>	<b>3,7</b>	<b>3,6</b>	<b>3,8</b>	<b>4,0</b>	<b>4,8</b>	<b>6,0</b>	<b>7,9</b>	<b>8,5</b>	<b>10,1</b>	<b>9,8</b>	<b>9,0</b>
<b>Pontarlier</b>	<b>5,7</b>	<b>5,4</b>	<b>5,2</b>	<b>4,9</b>	<b>4,8</b>	<b>4,8</b>	<b>4,9</b>	<b>5,5</b>	<b>6,4</b>	<b>7,4</b>	<b>7,7</b>	<b>8,3</b>	<b>7,9</b>	<b>7,4</b>
Saint-Claude	7,1	6,8	6,8	6,6	6,0	6,4	7,0	8,2	9,8	10,8	10,3	11,0	10,5	9,8
Vesoul	7,0	6,4	6,4	6,0	5,8	6,0	6,2	6,7	-	-	-	-	-	-

Source : Insee - Taux de chômage localisés en moyenne trimestrielle - Données CVS

- Le Pays Horloger, durement touché par la crise, est toujours en difficulté
- Pontarlier : la diversification, de part et d'autre de la frontière, limite les dégâts

www.doubs.cci.fr

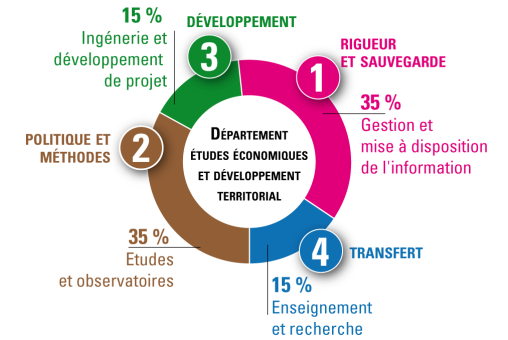


**Besançon**  
46 avenue Vilarceau  
25042 Besançon cedex  
Tél : 33 (0)3 81 25 25 25

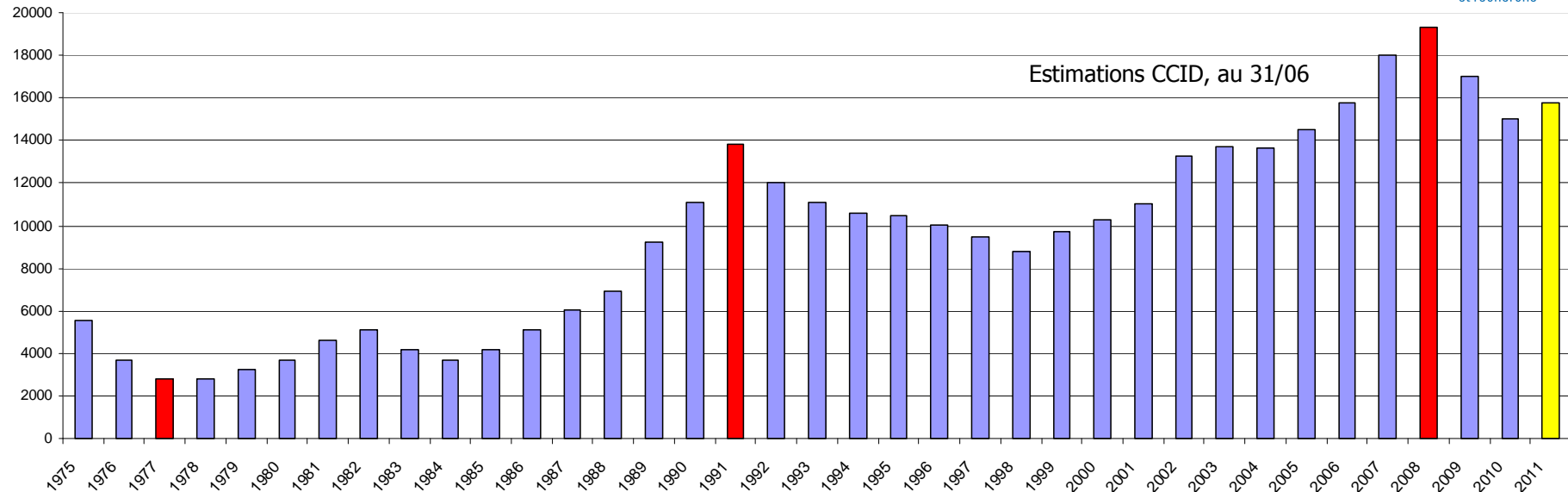
**Unité de Montbéliard**  
4 rue Jean-Baubin  
BP 17305  
25207 Montbéliard cedex  
Tél : 33 (0)3 81 31 25 25

**Antenne de Pontarlier**  
16 rue du Vieux Château  
25300 Pontarlier  
Tél : 33 (0)3 81 38 89 80

Analyse conjoncturelle de la situation économique frontalière  
- États Généraux Aire Mont d'Or Chasseron - 011010



## Nombre de frontaliers franc-comtois



**Un nombre record de frontaliers franc-comtois atteint en juin 2008...**

**Puis la crise.**

**Depuis juin dernier, on observe une hausse modérée qui devrait se poursuivre au moins jusque juin 2011.**

[www.doubs.cci.fr](http://www.doubs.cci.fr)



**Besançon**  
46 avenue Vilarceau  
25042 Besançon cedex  
Tél : 33 (0)3 81 25 25 25

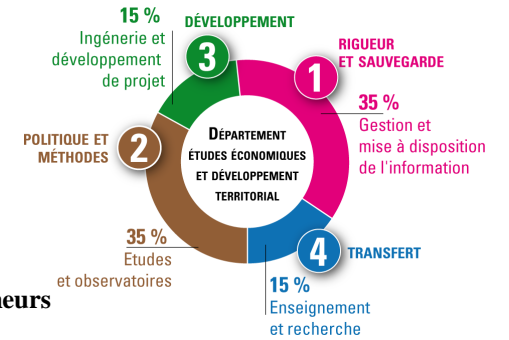
**Unité de Montbéliard**  
4 rue Jean-Baubin  
BP 17305  
25207 Montbéliard cedex  
Tél : 33 (0)3 81 31 25 25

**Antenne de Pontarlier**  
16 rue du Vieux Château  
25300 Pontarlier  
Tél : 33 (0)3 81 38 89 80

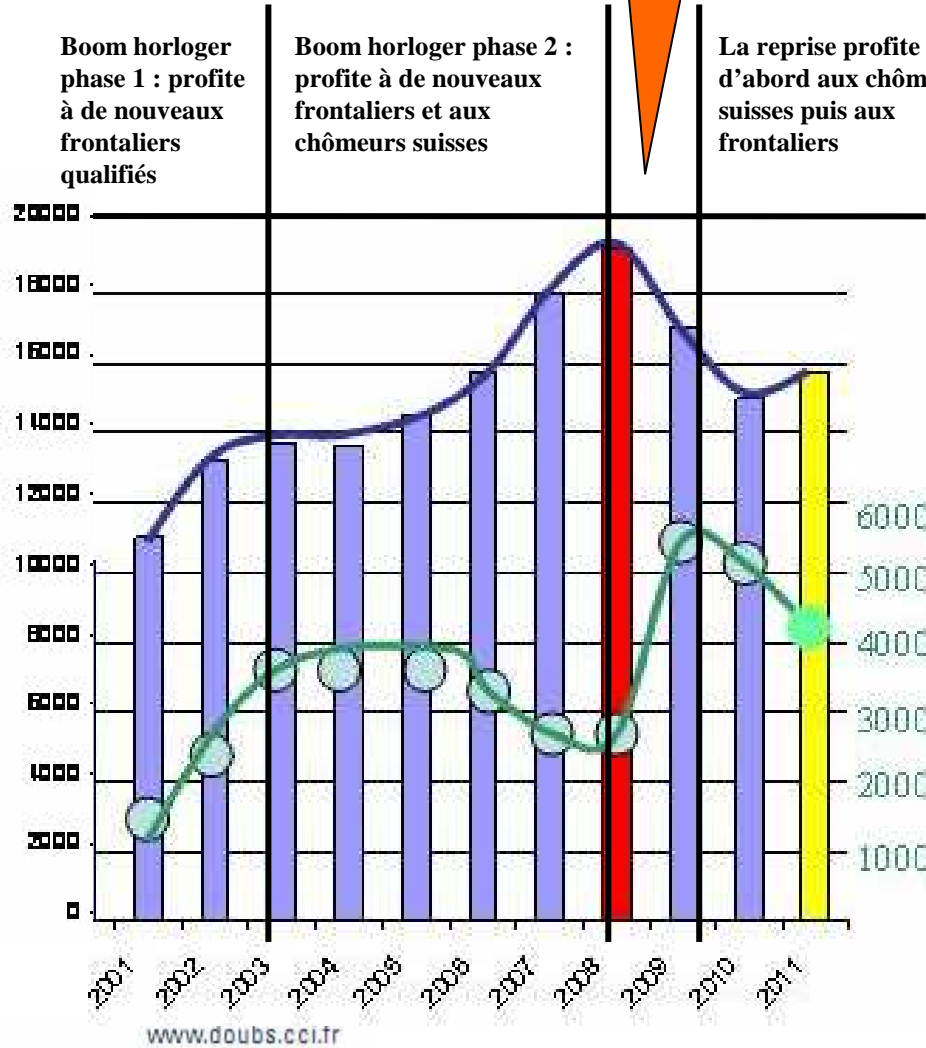
*Analyse conjoncturelle de la situation économique frontalière  
– Etats Généraux Aire Mont d'Or Chasseron - 011010*

# FOCUS 2001 - 2011

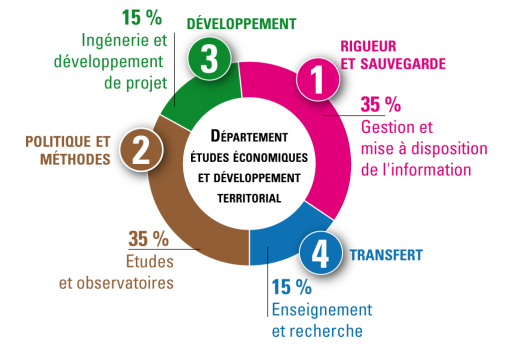
La crise : tout le monde souffre



Frontaliers franc-comtois



Chômeurs canton NE



# 3. MINNOVARC

[www.doubs.cci.fr](http://www.doubs.cci.fr)

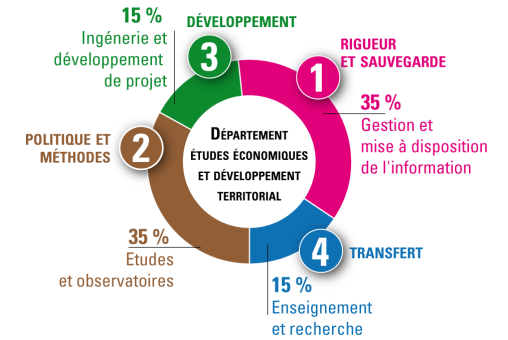


**Besançon**  
46 avenue Villarsau  
25042 Besançon cedex  
Tél. : 33 (0)3 81 25 25 25

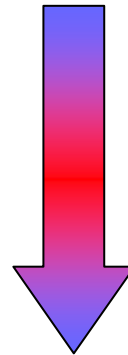
**Unité de Montbéliard**  
4 rue Jean-Baubin  
BP 17305  
25207 Montbéliard cedex  
Tél. : 33 (0)3 81 31 25 25

**Antenne de Pontarlier**  
16 rue du Vieux Château  
25300 Pontarlier  
Tél. : 33 (0)3 81 38 89 80

**Analyse conjoncturelle de la situation économique frontalière  
– Etats Généraux Aire Mont d'Or Chasseron - 011010**



# La (les) microtechnique(s) au coeur du système économique frontalier



# MINNOVARC



[www.doubs.cci.fr](http://www.doubs.cci.fr)



**Besançon**  
46 avenue Vilarcieu  
25042 Besançon cedex  
Tél. : 33 (0)3 81 25 25 25

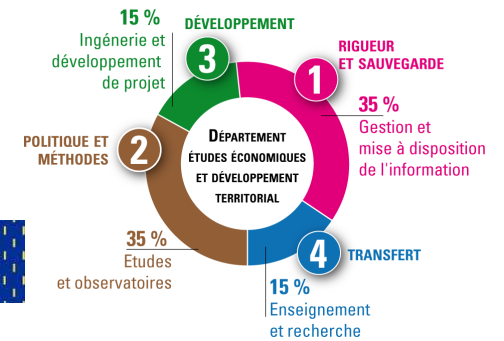
**Unité de Montbéliard**  
4 rue Jean-Baubin  
BP 17305  
25207 Montbéliard cedex  
Tél. : 33 (0)3 81 31 25 25

**Antenne de Pontarlier**  
16 rue du Vieux Château  
25300 Pontarlier  
Tél. : 33 (0)3 81 38 89 80

*Analyse conjoncturelle de la situation économique frontalière  
– Etats Généraux Aire Mont d'Or Chasseron - 011010*



# MINNOVARC



MINNOVARC a pour objectif de soutenir les entreprises des microtechniques dans leur capacité d'innovation et de collaboration en réseau, et d'afficher les compétences techniques de l'Arc jurassien franco-suisse comme un vecteur de développement régional de premier plan

[www.doubs.cci.fr](http://www.doubs.cci.fr)

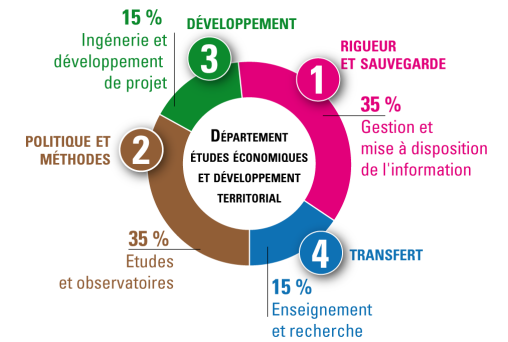


**Besançon**  
46 avenue Villars  
25042 Besançon cedex  
Tél. : 33 (0)3 81 25 25 25

**Unité de Montbéliard**  
4 rue Jean-Baubin  
BP 17305  
25207 Montbéliard cedex  
Tél. : 33 (0)3 81 31 25 25

**Antenne de Pontarlier**  
16 rue du Vieux Château  
25300 Pontarlier  
Tél. : 33 (0)3 81 38 89 80

*Analyse conjoncturelle de la situation économique frontalière  
– Etats Généraux Aire Mont d'Or Chasseron - 011010*



[www.doubs.cci.fr](http://www.doubs.cci.fr)

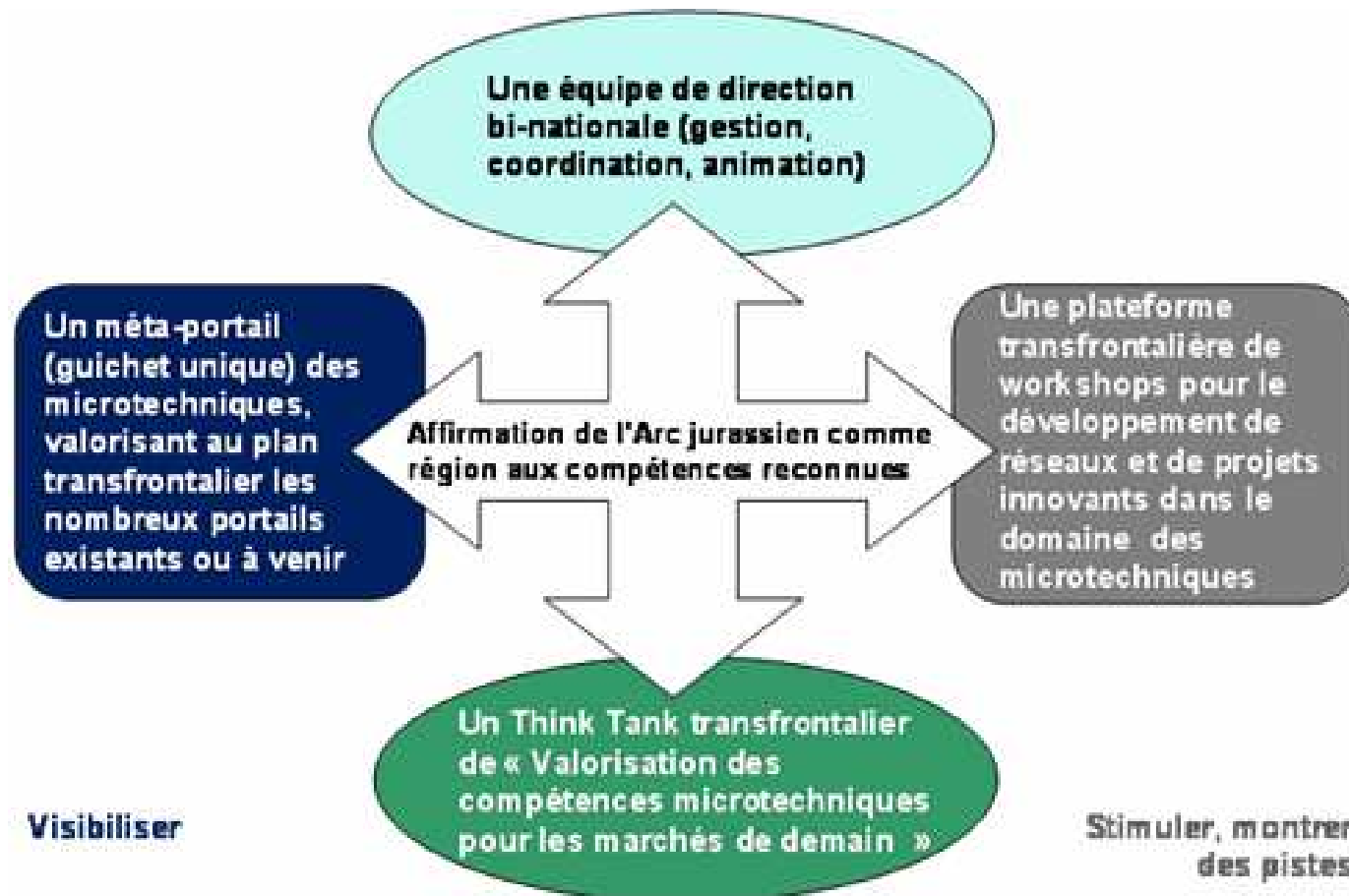
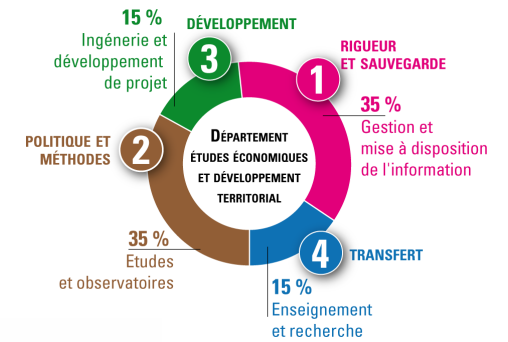


**Besançon**  
46 avenue Villarcieu  
25042 Besançon cedex  
Tél. : 33 (0)3 81 25 25 25

**Unité de Montbéliard**  
4 rue Jean-Baquin  
BP 17305  
25207 Montbéliard cedex  
Tél. : 33 (0)3 81 31 25 25

**Antenne de Pontarlier**  
16 rue du Vieux Château  
25300 Pontarlier  
Tél. : 33 (0)3 81 38 89 80

**Analyse conjoncturelle de la situation économique frontalière  
– Etats Généraux Aire Mont d'Or Chasseron - 011010**



Visibiliser

Stimuler, montrer des pistes

[www.doubs.cci.fr](http://www.doubs.cci.fr)



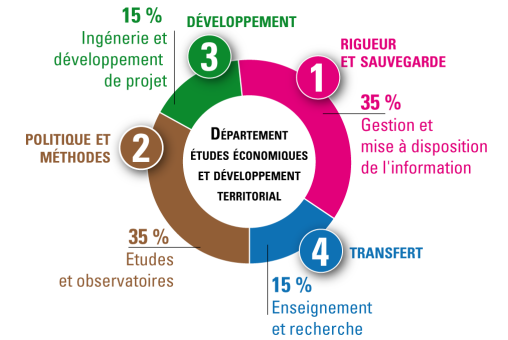
● Besançon  
46 avenue Villars  
25042 Besançon cedex  
Tél. : 33 (0)3 81 25 25 25

● Unité de Montbéliard  
4 rue Jean-Baubin  
BP 17305  
25207 Montbéliard cedex  
Tél. : 33 (0)3 81 31 25 25

● Antenne de Pontarlier  
16 rue du Vieux Château  
25300 Pontarlier  
Tél. : 33 (0)3 81 38 89 80

Analyse conjoncturelle de la situation économique frontalière  
– Etats Généraux Aire Mont d'Or Chasseron - 011010

# PARTENAIRES



● ● ●  
FONDATION TISSOT



[www.doubs.cci.fr](http://www.doubs.cci.fr)

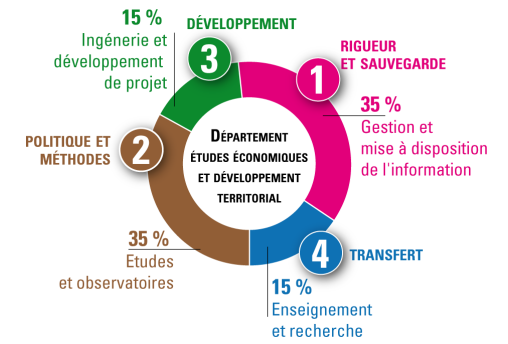


**Besançon**  
46 avenue Villars  
25042 Besançon cedex  
Tél : 33 (0)3 81 25 25 25

**Unité de Montbéliard**  
4 rue Jean-Baubin  
BP 17305  
25207 Montbéliard cedex  
Tél : 33 (0)3 81 31 25 25

**Antenne de Pontarlier**  
16 rue du Vieux Château  
25300 Pontarlier  
Tél : 33 (0)3 81 38 89 80

**Analyse conjoncturelle de la situation économique frontalière  
– Etats Généraux Aire Mont d'Or Chasseron - 011010**



## 4. CONCLUSION

[www.doubs.cci.fr](http://www.doubs.cci.fr)

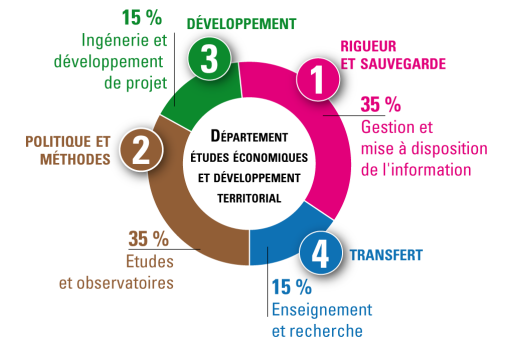


**Besançon**  
46 avenue Villars  
25042 Besançon cedex  
Tél : 33 (0)3 81 25 25 25

**Unité de Montbéliard**  
4 rue Jean-Baquin  
BP 17305  
25207 Montbéliard cedex  
Tél : 33 (0)3 81 31 25 25

**Antenne de Pontarlier**  
16 rue du Vieux Château  
25300 Pontarlier  
Tél : 33 (0)3 81 38 89 80

*Analyse conjoncturelle de la situation économique frontalière  
– Etats Généraux Aire Mont d'Or Chasseron - 011010*



## A RETENIR

- Une zone franco suisse prospère, une sortie de crise en pente douce
- Le taux de change, nouvelle frontière
- Les frontaliers, une force partagée
- La(les) microtechnique(s) au cœur du système économique frontalier => MINNOVARC

www.doubs.cci.fr

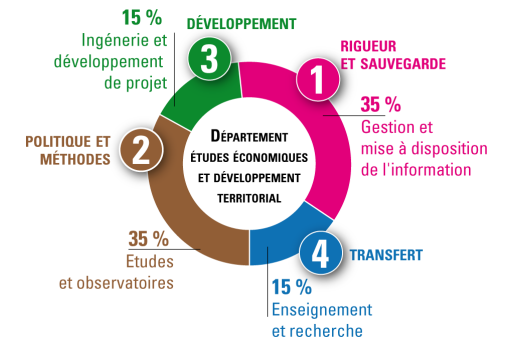


**Besançon**  
46 avenue Villars  
25042 Besançon cedex  
Tél. : 33 (0)3 81 25 25 25

**Unité de Montbéliard**  
4 rue Jean-Baubin  
BP 17305  
25207 Montbéliard cedex  
Tél. : 33 (0)3 81 31 25 25

**Antenne de Pontarlier**  
16 rue du Vieux Château  
25300 Pontarlier  
Tél. : 33 (0)3 81 38 89 80

*Analyse conjoncturelle de la situation économique frontalière  
– Etats Généraux Aire Mont d'Or Chasseron - 011010*



# 5. EPILOGUE

## « infrastructures »

[www.doubs.cci.fr](http://www.doubs.cci.fr)



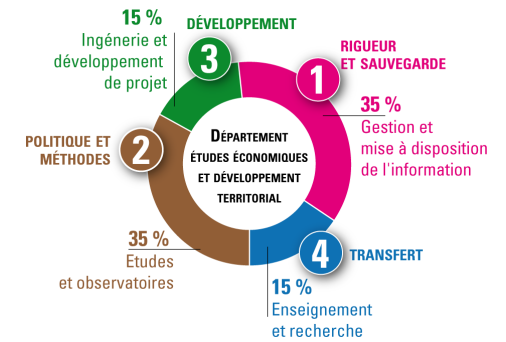
**Besançon**  
46 avenue Villars  
25042 Besançon cedex  
Tél. : 33 (0)3 81 25 25 25

**Unité de Montbéliard**  
4 rue Jean-Baubin  
BP 17305  
25207 Montbéliard cedex  
Tél. : 33 (0)3 81 31 25 25

**Antenne de Pontarlier**  
16 rue du Vieux Château  
25300 Pontarlier  
Tél. : 33 (0)3 81 38 89 80

*Analyse conjoncturelle de la situation économique frontalière  
– Etats Généraux Aire Mont d'Or Chasseron - 011010*

## Recueil des attentes des entreprises en matière d'infrastructures (enquête CCI mars 2010)



- **400 questionnaires expédiés** à un échantillon représentatif des entreprises des Pays du Haut Doubs et Horloger
- **Un taux de retour de 25%** (100 questionnaires complets renvoyés représentant 100 entreprises et environ 2 000 emplois)

[www.doubs.cci.fr](http://www.doubs.cci.fr)



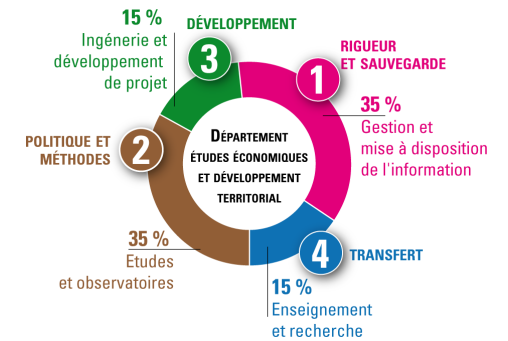
**Besançon**  
46 avenue Villars  
25042 Besançon cedex  
Tél. : 33 (0)3 81 25 25 25

**Unité de Montbéliard**  
4 rue Jean-Baquin  
BP 17305  
25207 Montbéliard cedex  
Tél. : 33 (0)3 81 31 25 25

**Antenne de Pontarlier**  
16 rue du Vieux Château  
25300 Pontarlier  
Tél. : 33 (0)3 81 38 89 80

*Analyse conjoncturelle de la situation économique frontalière  
– Etats Généraux Aire Mont d'Or Chasseron - 011010*

# RESULTAT 1



## Les infrastructures : une priorité

- Les 2/3 des entreprises estiment qu'il s'agit d'un **sujet primordial** (26%) ou **essentiel** (38%) à leur pérennité.
- Seulement 10% pensent qu'il s'agit d'un thème « sans importance ».

[www.doubs.cci.fr](http://www.doubs.cci.fr)



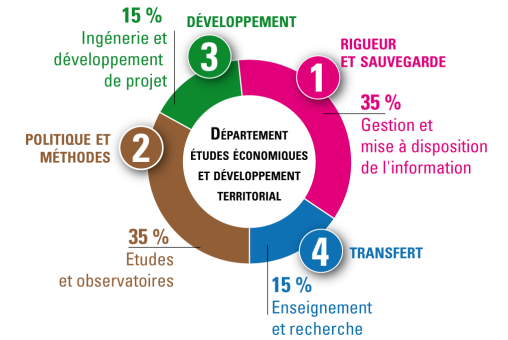
**Besançon**  
46 avenue Villars  
25042 Besançon cedex  
Tél. : 33 (0)3 81 25 25 25

**Unité de Montbéliard**  
4 rue Jean-Baquin  
BP 17305  
25207 Montbéliard cedex  
Tél. : 33 (0)3 81 31 25 25

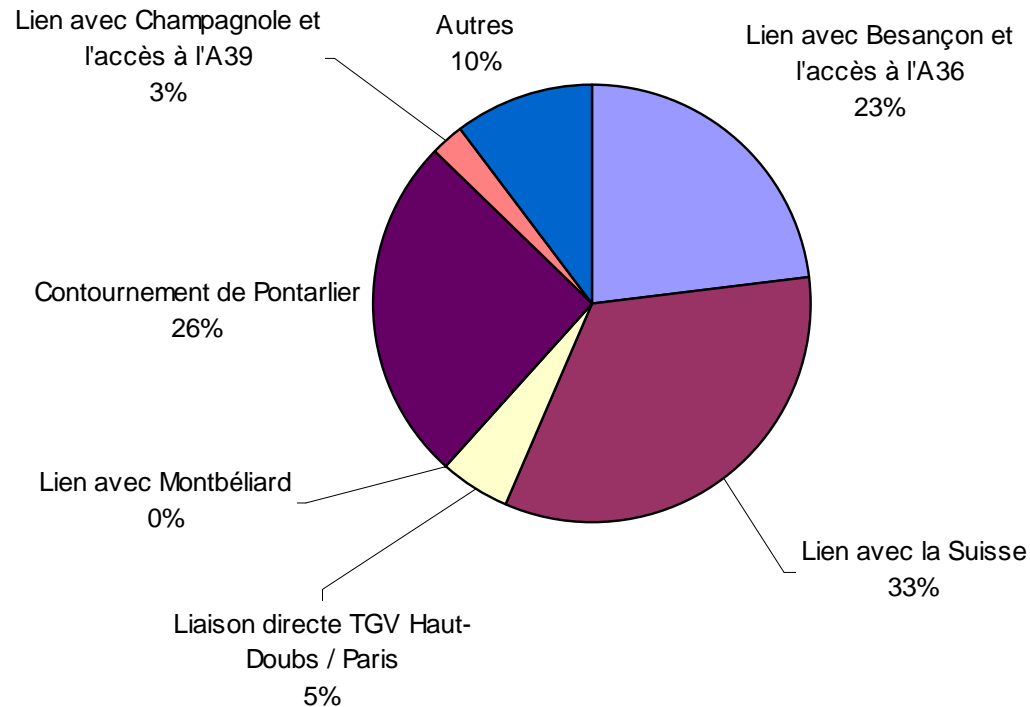
**Antenne de Pontarlier**  
16 rue du Vieux Château  
25300 Pontarlier  
Tél. : 33 (0)3 81 38 89 80

*Analyse conjoncturelle de la situation économique frontalière  
– Etats Généraux Aire Mont d'Or Chasseron - 011010*

# RESULTAT 2



Priorités des entreprises du Pays du Haut-Doubs



Privilégier les liens « est/ouest »

[www.doubs.cci.fr](http://www.doubs.cci.fr)



**Besançon**  
46 avenue Villars  
25042 Besançon cedex  
Tél. : 33 (0)3 81 25 25 25

**Unité de Montbéliard**  
4 rue Jean-Baubin  
BP 17305  
25207 Montbéliard cedex  
Tél. : 33 (0)3 81 31 25 25

**Antenne de Pontarlier**  
16 rue du Vieux Château  
25300 Pontarlier  
Tél. : 33 (0)3 81 38 89 80

**Analyse conjoncturelle de la situation économique frontalière  
– Etats Généraux Aire Mont d'Or Chasseron - 011010**